

## INFORMATION DE PRESSE

---

### **La nouvelle WOLFF 6523 Clear – une capacité de charge éprouvée assortie d’une construction innovante**

*Heilbronn – août 2023.* **Une addition récente à la meute WOLFF: la WOLFF 6523 Clear renforcera à l’avenir le parc de machines de Wolffkran dans la classe de flèche de 65 mètres. Le nouveau modèle sans poinçon se base sur la grue classique populaire WOLFF 6031 Clear qui compte parmi les grues les plus vendues de Wolffkran avec son design compact sans poinçon, ses charges éprouvées et sa facilité de montage. La WOLFF 6523 Clear éblouit en outre par sa nouvelle construction de flèche brevetée ainsi que par son équipement technique pour activer le WOLFF Positionnement Haut Vitesse (HiSPS – High-Speed-Positioning-System).**

Le système d’assistance HiSPS a été présenté au salon bauma en 2022. Des capteurs sur le chariot de distribution et le moufle à crochet permettent, avec une unité de commande, de transporter la charge sans vibrations en détectant les mouvements du câble et en adaptant automatiquement le mouvement et la vitesse de la grue à ces derniers. Comme le chariot de distribution prend toujours automatiquement la position au-dessus du moufle à crochet, l’influence du vent est non seulement éliminée mais une traction oblique de la charge est aussi évitée et la poussée de la charge à la main comme le tirage manuel du crochet s’avèrent plus faciles et plus sûrs. La WOLFF 6523 Clear est la première grue WOLFF dotée des conditions techniques requises pour activer le HiSPS à être mise sur le marché. Il est possible d’acheter le système en option avec la grue.

### **Design breveté de la flèche pour un montage et un fonctionnement optimisé**

On soulignera en particulier, outre sa préparation pour le HiSPS, le nouveau design de la flèche de la WOLFF 6523 Clear. Une nouvelle liaison de la membrure inférieure des éléments de flèche a été conçue avec un design breveté. Au lieu d’être boulonnés, les éléments de flèche, y compris la traverse de pointe fixe, sont montés à l’avant avec un assemblage douille et broche. Sur la membrure supérieure en revanche, les boulons sont désormais enfoncés dans des trous en poire, ce qui permet un montage nettement plus simple sans marteau. « L’innovation recèle des avantages même pendant le travail », explique le Dr Mohamed Abouelezz, responsable de la gestion des produits et du développement commercial chez Wolffkran. « Grâce aux transitions lisses entre les éléments de flèche, le chariot

**WOLFFKRAN International AG**  
Božena Hloušek  
Marketing und Event Manager  
Group Marketing  
Baarerstattstr. 6  
CH-6340 Baar  
T + 41 41 766 85 75  
M + 41 78 918 94 94  
b.hloušek@wolffkran.com  
www.wolffkran.com

**WOLFFKRAN GmbH**  
Dr.-Ing. Mohamed Abouelezz  
Head of Business Development  
Rentalstraße 20  
D-74360 Ilsfeld  
T +49 7062 999 95 25  
M +49 171 2210 621  
m.abouelezz@wolffkran.de  
www.wolffkran.com

**Contact presse**  
Sarah Spitzl-Kirch  
Rumfordstr. 5  
D-80469 München  
M + 49. 173 47 40 908  
spitzl-kirch@headline-affairs.de  
www.headline-affairs.de

## INFORMATION DE PRESSE

---

de distribution équipé de poulies de guidage latérales glisse mieux et plus régulièrement le long de la flèche. Ceci facilite le positionnement fin de la charge, même sans utiliser le High-Speed-Positioning-System. »

### À la pointe

La nouvelle WOLFF 6523 Clear repose sur les charges éprouvées de la WOLFF 6031.8 Clear et est également équipée d'un treuil de 45 kw. Conçue comme une simple grue à deux brins, elle soulève au maximum 8,5 tonnes pour une longueur de flèche de 30 mètres. Sa capacité de levage de pointe s'élève à 2,3 tonnes en régime normal et à 2,5 tonnes avec la fonction WOLFF Boost activée pour une longueur de flèche maximum de 65 mètres – une performance de pointe par rapport à la concurrence. La flèche peut être allongée de 30 à 65 mètres par incréments de 2,5 mètres.

La nouvelle addition est livrée en standard avec un raccordement de mât UV 20/TV 20 et peut être montée de manière autoportante jusqu'à 69 mètres sur le mât de 2,0 x 2,0 mètres. Avec mât 2,9 x 2,9 mètres, elle peut même travailler à 106 mètres sans encrage. La grue peut être transportée dans quatre camions ou cinq containers. La cabine de commande et l'armoire de distribution se trouvent comme d'habitude dans le poste de conduite relié au pivot tournant, ce qui simplifie le montage.

Après le lancement sur le marché de la [chaRope®](#) présentée au salon bauma 2022, la WOLFF 6523 Clear sera vendue en option avec le câble en fibres synthétiques innovant qui peut remplacer tel quel le câble en acier.

**WOLFFKRAN International AG**  
Božena Hloušek  
Marketing und Event Manager  
Group Marketing  
Baarerstattstr. 6  
CH-6340 Baar  
T + 41 41 766 85 75  
M + 41 78 918 94 94  
b.hloušek@wolffkran.com  
www.wolffkran.com

**WOLFFKRAN GmbH**  
Dr.-Ing. Mohamed Abouelezz  
Head of Business Development  
Rentalstraße 20  
D-74360 Ilsfeld  
T +49 7062 999 95 25  
M +49 171 2210 621  
m.abouelezz@wolffkran.de  
www.wolffkran.com

**Contact presse**  
Sarah Spitzl-Kirch  
Rumfordstr. 5  
D-80469 München  
M + 49. 173 47 40 908  
spitzl-kirch@headline-affairs.de  
www.headline-affairs.de

# WOLFFKRAN

## INFORMATION DE PRESSE – photos et légendes

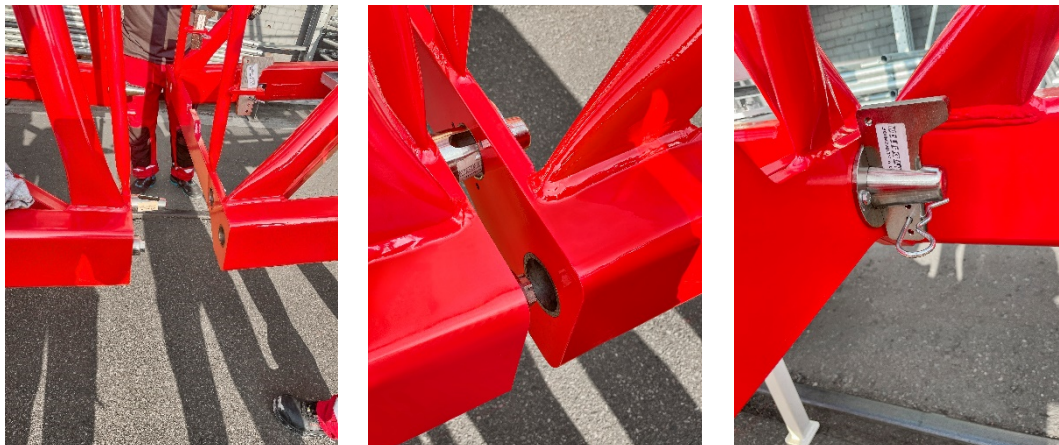
---



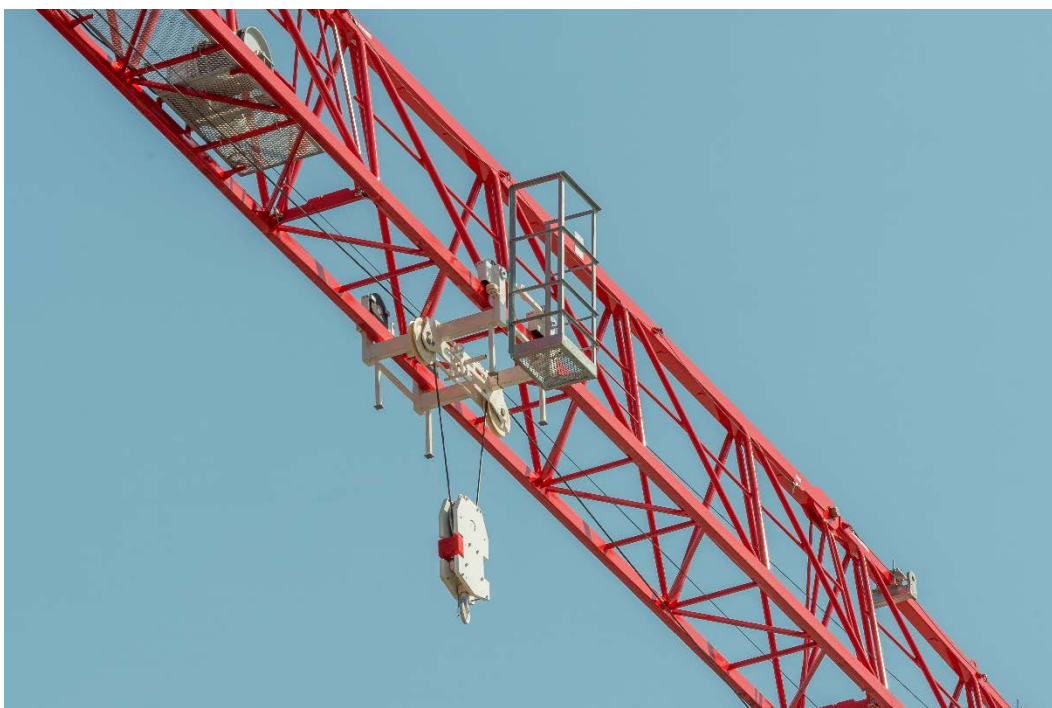
La nouvelle WOLFF 6523 Clear combine une performance éprouvée à un nouveau design. C'est en outre la première grue WOLFF conçue techniquement pour le nouveau High-Speed-Positioning-System. Le boîtier de batterie rouge du système est visible sur le moufle à crochet.

## INFORMATION DE PRESSE – photos et légendes

---



Au lieu d'être boulonnés, les éléments de flèche sont montés à l'avant avec un assemblage douille et broche.



Ce nouveau design de la membrure inférieure facilite le montage de la WOLFF 6523 Clear et le chariot de distribution glisse mieux le long de la flèche.

# WOLFFKRAN

## INFORMATION DE PRESSE – photos et légendes

---



La traverse de pointe fixe sur le poinçon (en haut) a, du fait du nouveau design de la membrure inférieure, un assemblage douille et broche, ce qui facilite son montage. Les garde-corps et la passerelle sont galvanisés et donc particulièrement robustes et durables.

